

**GOLF'in**  
simply different!

*Présente, du 30 janvier au 8 février 2009*



**Lufthansa**

**PRO-AM DE L'AFRIQUE DU SUD**



***Pro-am 72 trous Stableford à Fancourt  
sur les parcours de Outeniqua, Montagu, Simola et The Links***

  
**FANCOURT**  
Celebrating Life

**BOSS**  
HUGO BOSS



There's no better way to fly.

**Lufthansa**



 **Lufthansa**  
PRO-AM DE L'AFRIQUE DU SUD

## Rendez-vous à Fancourt !

Depuis 2003 et la première édition du Pro-Am de l'Afrique du Sud, amateurs et pros nous posent régulièrement cette question : « Quand allons-nous à Fancourt ? » !

*Ce sera désormais une réalité et le célèbre resort de la région de George recevra la 6e édition de cet événement désormais classique du calendrier hivernal.*

*Dès 2009, la compagnie aérienne Lufthansa s'associe au Pro-Am de l'Afrique du Sud en qualité de partenaire titre ; c'est cet engagement aux côtés de Golf'in, qui nous permet de vous proposer un programme d'exception et une grande semaine de golf, dans un complexe aussi prestigieux et renommé que Fancourt !*

*Golfs de premier plan, paysages somptueux, climat idéal, ambiance festive et prestations luxueuses caractérisent ce « Lufthansa Pro-Am de l'Afrique du Sud » auquel nous vous accueillerons avec un plaisir toujours renouvelé.*

*Afin de préserver fluidité du jeu, ambiance conviviale et temps disponible en dehors des parcours, nous limitons volontairement cette édition à 24 équipes ; l'attractivité de Fancourt étant importante, nous vous recommandons de découvrir rapidement le programme, de vous laisser séduire et de réserver votre équipe sans attendre !*

*Bonne lecture et à très bientôt sur Lufthansa !*

Philippe Heuzé  
  
simply Different !



There's no better way to fly.  
**Lufthansa**

Partenaire de l'édition 2009 du  
Pro-Am de l'Afrique du Sud

La compagnie aérienne Lufthansa s'associera à la prochaine édition du Pro-Am de l'Afrique du Sud en février 2009.

Dès l'horaire d'hiver 2008/2009, Lufthansa desservira quotidiennement Le Cap au départ de Francfort, en Airbus A340-600, et ce en complément des vols opérés en coopération avec ses partenaires South African Airways et SWISS. De plus, Lufthansa dessert chaque jour Johannesburg au départ de Francfort, en Boeing 747-400. Cette offre dynamique et ce développement sur l'Afrique du Sud témoignent d'un réel positionnement de la compagnie sur ce continent et confirment sa volonté d'étendre son réseau international aux destinations stratégiques. C'est ainsi que Lufthansa a récemment inauguré de nombreuses liaisons à travers le monde, comme par exemple vers Nanjing et Shenyang en Chine ou encore Pune en Inde. À ce titre Lufthansa renforce sa position de première compagnie européenne vers la Chine et vers l'Inde.

Chaque joueur pourra profiter à bord comme au sol du confort et de la qualité des services et prestations Lufthansa, depuis nos huit villes de départ en France : Paris CDG, Bordeaux, Lyon, Marseille, Mulhouse-Bâle, Nice, Strasbourg et Toulouse.



Ce partenariat s'intègre parfaitement dans la démarche de rapprochement avec le monde sportif ; soutenir un événement de golf de cette ampleur est un choix évident de cohérence vis-à-vis des attentes et des besoins des joueurs et des équipes.





 **Lufthansa**  
PRO-AM DE L'AFRIQUE DU SUD

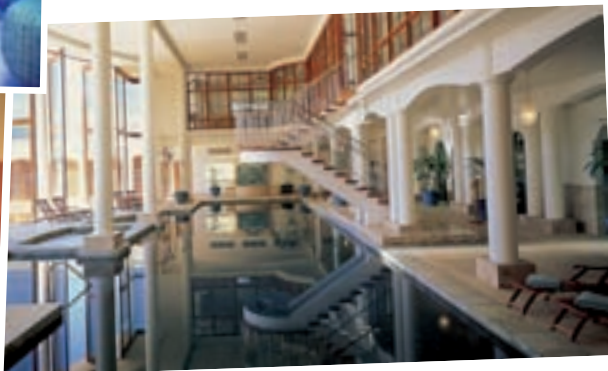
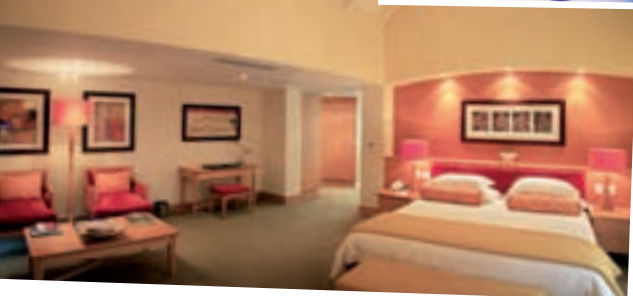
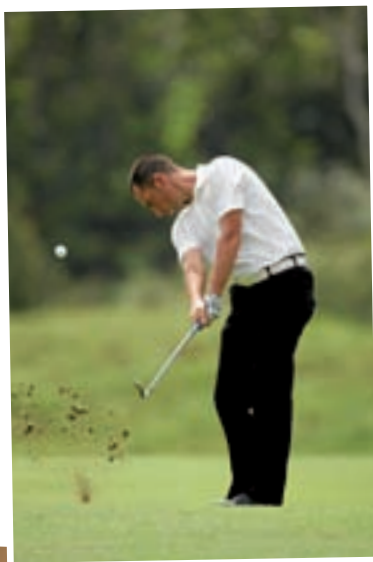


**FANCOURT**  
Celebrating Life

*Fancourt est très heureux d'accueillir la 6e édition de ce prestigieux Lufthansa Pro-Am de l'Afrique du Sud.*

Le célèbre resort cinq étoiles sud-africain de Fancourt est situé au cœur de la paisible et très belle région de la « **Garden Route** ». Toutes les chambres et suites sont climatisées et équipées de TV satellite, Wi-Fi, minibars et autres facilités de dernière génération.

À Fancourt vous bénéficierez d'un excellent room service, d'un cyber café, mais également de plusieurs boutiques dont de superbes pro-shop et une bijouterie...



**FANCOURT**  
Celebrating Life

Étendu sur plusieurs centaines d'hectares, Fancourt ne vous propose pas moins de six restaurants pour que chaque sortie soit une nouvelle expérience ; mais également un Spa doté de bains romains, de douze cabines de soins et d'une salle de musculation.

Quatre piscines et plusieurs courts de tennis complètent les activités proposées dans le complexe de Fancourt ; mais à Fancourt l'activité reine est le golf, avec nos quatre parcours dessinés par Gary Player : Outeniqua, Montagu, Bramble Hill et The Links. L'académie de golf et le laboratoire d'essai Taylor Made vous permettront de peaufiner les réglages de votre swing pour briller au cours de cette belle semaine du « Lufthansa Pro-Am de l'Afrique du Sud ».

**Belinda Lamb**  
Business Development Manager



# LES GOLFS

Les quatre parcours que vous jouerez au cours de cette 6<sup>e</sup> édition sont exceptionnels en tous points : dessin, environnement, entretien...



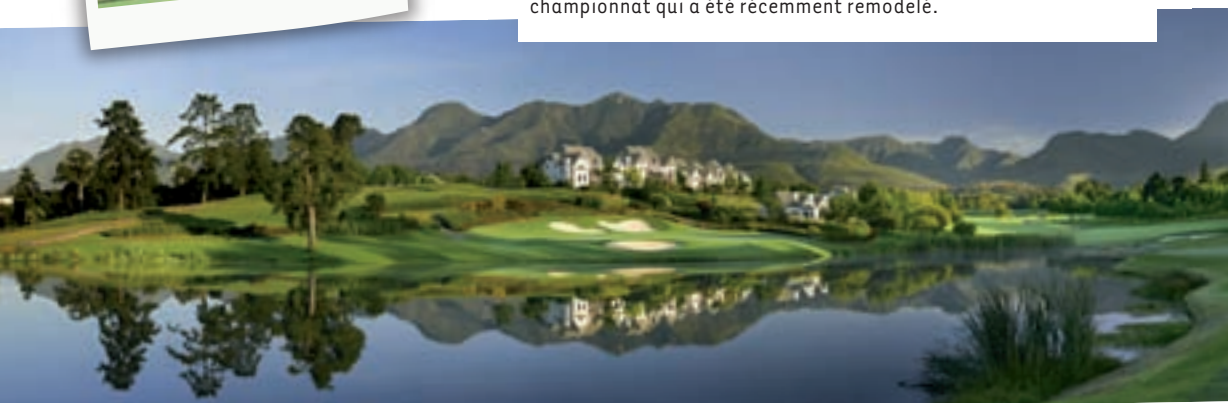
## OUTENIQUA

Créée en 1994 par Gary Player, Outeniqua jouit d'un environnement particulièrement scénique et fleuri avec les montagnes d'Outeniqua en toile de fond.



## MONTAGU

Manuré et superbement fleuri, Montagu est toujours classé parmi les cinq meilleurs parcours d'Afrique du Sud. Chaque année, le **Ernie Els Invitational** se déroule sur ce grand parcours de championnat qui a été récemment remodelé.



## SIMOLA

Situé à Knysna, à 60 kilomètres de Fancourt, c'est le parcours le plus récent de cette sélection, inauguré par Jack Nicklaus en septembre 2005. C'est le plus spectaculaire des trois parcours dessinés par « *the Golden Bear* » en Afrique du Sud.

## THE LINKS

Pour réaliser The Links, Gary Player s'est inspiré des *links* de légende qu'il affectionne tant et 750 000 m<sup>3</sup> de terre ont été remués pour transformer un terrain plat en authentiques *links* à l'Écossaise sous le soleil de l'Afrique du Sud. Théâtre de la **Presidents Cup** en 2003 et du **South African Open** gagné par Retief Goosen en 2005, The Links a été immédiatement intégré au *Top Five* des plus beaux parcours du pays.



 **Lufthansa**  
PRO-AM DE L'AFRIQUE DU SUD

## Programme détaillé

### VENREDI 30 JANVIER

Pré-acheminement vers Frankfurt au départ :  
Paris CDG – Bordeaux – Lyon – Marseille – Bâle-Mulhouse – Nice – Strasbourg – Toulouse  
22 h 50 : Départ de Frankfurt à destination de Cape Town sur vol Lufthansa 576 à bord d'un AIRBUS A 340  
Dîner et nuit à bord

### SAMEDI 31 JANVIER

11 h 30 : Atterrissage à Cape Town (heure locale : Paris + 1 heure)  
Formalités d'immigration  
13 h 30 : Décollage à destination de George  
Après 50 minutes de vol le long de la côte de l'Océan Indien, atterrissage à GEORGE.  
Accueil à l'aéroport et transfert à FANCOURT (10 minutes)  
Installation dans les Garden Suites  
Cocktail et soirée d'ouverture

### DIMANCHE 1ER FÉVRIER

À partir de 08 h 40 : Partie d'entraînement sur les parcours de Montagu  
Pause à mi-parcours  
Soirée libre



### LUNDI 2 FÉVRIER

À partir de 08 h 40 : 1er tour du « Lufthansa Pro-Am de l'Afrique du Sud » sur le parcours d'Outeniqua  
Safari et dîner dans la réserve de Botlierskop à Mossel Bay (50 minutes de route)  
Retour à Fancourt en fin de soirée

### MARDI 3 FÉVRIER

Transfert au golf de Simola  
À partir de 11 h 00 : 2e tour du « Lufthansa Pro-Am de l'Afrique du Sud » sur le parcours de Simola  
Retour à Fancourt en fin de journée  
Soirée barbecue et remise des prix des tours 1 et 2

### MERCREDI 4 FÉVRIER

Journée de repos avec programme d'excursions optionnelles

### JEUDI 5 FÉVRIER

À partir de 08 h 40 : 3e tour du « Lufthansa Pro-Am de l'Afrique du Sud »  
Groupe Player : The Links (12 équipes)  
Groupe Els : Montagu (12 équipes)

### VENREDI 6 FÉVRIER

4e et dernier tour du « Lufthansa Pro-Am de l'Afrique du Sud »  
Groupe Player : Montagu  
Groupe Els : The Links  
Cocktail de remise des prix des tours 3 et 4  
Dîner de Gala et remise des prix générale à FANCOURT

### SAMEDI 7 FÉVRIER

Retour en France :  
Départ en début de matinée en car luxe pour Cape Town par la très belle route côtière.  
Déjeuner à mi-chemin  
Tour de la péninsule du Cap jusqu'à Cape Point  
16 h 00 : Enregistrement sur vol Lufthansa 577 à destination de Frankfurt  
18 h 45 : Décollage sur Airbus A 340-600

### DIMANCHE 8 FÉVRIER

05 h 25 : Atterrissage à Frankfurt  
Correspondance avec la destination finale.



## Programme de l'extension

### Golf et Safari au Kruger Park

#### SAMEDI 7 FÉVRIER

En début de matinée, transfert à l'aéroport de George et enregistrement sur vol South African Airways à destination de Mpumalanga via Johannesburg.  
Arrivée à l'aéroport de Mpumalanga et transfert à travers le Parc National Kruger vers la réserve privée de Lukimbi.  
Installation au lodge  
Safari en fin d'après-midi et dîner au lodge

#### DIMANCHE 8 FÉVRIER

Départ au golf de Leopard Creek (50 km à travers le parc)  
Partie libre sur le parcours de Leopard Creek  
Retour au lodge en milieu d'après-midi et départ en safari  
Dîner au lodge

#### LUNDI 9 FÉVRIER

Safari à l'aube  
Retour au lodge en fin de matinée  
Départ en safari en fin d'après-midi  
Dîner au lodge

#### MARDI 10 FÉVRIER

Matinée libre au lodge  
Transfert à l'aéroport de Mpumalanga et enregistrement sur vol South African Airways jusqu'à Johannesburg (les bagages seront enregistrés jusqu'à la destination finale)

#### MERCREDI 11 FÉVRIER

Atterrissage à Frankfurt  
Correspondance avec la destination finale.





## Conditions d'inscription

### LUFTHANSA PRO-AM DE L'AFRIQUE DU SUD À FANCOURT

Tarif amateur en chambre double à partager : + taxes d'aéroport (367,44 € au 5 juillet)	<b>4 550 €</b>
Supplément chambre individuelle :	<b>700 €</b>
Accompagnant non-golfeur : (dont 3 000 Rands de <i>vouchers</i> à utiliser au spa de Fancourt)	<b>3 500 €</b>
Supplément Business Class :	<b>2 650 €</b>
Séjour hors transport aérien : Déduire la somme de	<b>1 000 €</b>

### EXTENSION KRUGER PARK ET LEOPARD CREEK

(Seulement 20 places)

Pour prolonger de manière exceptionnelle le plaisir, nous vous proposons une extension dans la région du Parc Kruger. Trois jours de détente dans le très beau lodge de Lukimbi, la découverte de la faune et 18 trous sur l'exceptionnel parcours de Leopard Creek, où se déroule chaque année le Dunhill Open.

Prix par personne :	<b>2 100 €</b>
Non-golfeur :	<b>1 900 €</b>
Supplément chambre individuelle :	nous consulter

Ces tarifs ont été calculés selon le cours du Rand du 20 juin 2008, et peuvent être corrigés en fonction de son évolution. Les taxes d'aéroport applicables seront celles en vigueur le jour de l'émission des billets (à savoir le 10 janvier 2009).

## Prestations comprises

Transport aérien Frankfurt – Le Cap et retour sur vols réguliers Lufthansa en classe économique (et pré-acheminements vers Frankfurt)
Vols intérieurs Le Cap – George
L'ensemble des transferts en car luxe climatisé
7 nuits en chambre double à Fancourt (*****)
Les petits-déjeuners
Cocktail et dîner de bienvenue
Safari et dîner dans la réserve privée de Botlierskop
Soirée Braai (barbecue) à Fancourt
Cocktail de remise des prix générale et dîner de gala à Fancourt
Excursion à Cape Town le jour du départ
5 green-fees et voitures (cadets sur The Links), sur les parcours de Montagu (2x), Outeniqua, Simola et The Links
Les pauses à mi-parcours
Cadeaux d'accueil quotidiens
Dotations
Encadrement touristique
Organisation sportive
Prise en charge du voyage et du séjour de votre Pro par l'organisation
Assurance assistance et rapatriement



**Lufthansa**

PRO-AM DE L'AFRIQUE DU SUD

## Extrait du règlement sportif

**FORMULE :** Pro-Am 72 trous Stableford.

**FORMAT :** Équipes constituées d'un professionnel et de trois amateurs Addition des 2 meilleures balles en Brut et en Net Départage : Le Brut prime le Net.

**ÉPREUVE OUVERTE :** Aux joueurs professionnels et aux joueurs amateurs licenciés d'une fédération.

**NOMBRE D'ÉQUIPES** limité à 24.

**INDEX :** pas de limite de handicap Les index supérieurs à 24,4 seront ramenés à 24,4 pour les Messieurs et les Dames. Les  $\frac{3}{4}$  du handicap de jeu seront rendus.

**MARQUES DE DÉPART :** Les couleurs des marques de départ seront précisées pour chaque parcours et chaque catégorie de joueur.

**PRIX AMATEURS :** Remise des prix journalière : à l'issue de chaque tour, 2 équipes en Net et 1 équipe en Brut seront récompensées. Le Brut prime le Net. Une équipe vainqueur d'un tour ne pourra figurer au palmarès du tour suivant. Exemples : équipe vainqueur tour 1 non récompensée au tour 2, mais peut figurer au palmarès du tour 3 et 4 ; si la même équipe remporte le tour 1 et 3, elle ne sera pas récompensée au tour 4. Une équipe ayant terminé à la 2e place d'un tour pourra figurer au palmarès du tour suivant.

**REMISE DES PRIX GÉNÉRALE :** À l'issue des 4 tours, 4 équipes en Net et deux équipes en Brut seront récompensées (cumul des 4 tours). Le Brut prime le net. L'équipe vainqueur du Lufthansa Pro-Am de l'Afrique du Sud sera la première équipe en Brut du classement cumulé.

**DOTATION PROFESSIONNELS :** prime fixe de 1 000 € par professionnel. Prime aux birdies par tour :

1er	2e	3e
300 €	200 €	100 €

### CONCOURS D'ÉLÉGANCE HUGO BOSS :

Un jury désignera l'équipe la plus élégante du tournoi qui remportera le prix de l'élégance Hugo Boss.

**COMITÉ DE L'ÉPREUVE :** Le comité de l'épreuve est constitué des représentants de Golf'In et des responsables des golfs d'accueil.



## Inscriptions au verso

### QU'EST-CE QU'UN PRO-AM ?

Il s'agit d'une compétition par équipe de 4 joueurs (associant 1 professionnel et 3 amateurs). Au-delà de l'aspect purement sportif, il s'agit d'une formule très conviviale, qui permet non seulement de partager la partie d'un professionnel (d'écouter ses conseils et de bénéficier de son expérience, notamment), mais où chaque membre de l'équipe peut contribuer au score. En effet, sur chaque trou, les 2 meilleurs scores en Brut et en Net sont comptabilisés (et donc, pas obligatoirement le score du pro!) Un joueur amateur, même moyen, peut donc faire pencher la balance en faveur de son équipe...

Vous n'avez encore jamais joué de Pro-Am mais l'expérience vous tente? Alors, laissez-vous séduire!

### COMMENT S'INSCRIRE ?

Le concept et la formule vous intéressent mais vous n'avez pas d'équipe? Aucun souci, Golf'in se charge de vous intégrer à une équipe.

Vous n'avez pas de pro? Golf'in est en mesure de vous proposer les services d'excellents joueurs professionnels, évoluant pour la plupart sur les circuits Challenge Tour ou Alps Tour.

#### Informations pratiques

Formalités : Passeport valable au minimum six mois après la date de retour.

Santé : Aucun vaccin n'est nécessaire, mais un traitement antipaludéen est recommandé pour les personnes effectuant l'extension en safari à Lukimbi.

Décalage horaire : Paris + 1 heure

Le Pro-Am Lufthansa de l'Afrique du Sud est limité à 24 équipes. Les inscriptions ne seront confirmées qu'à réception d'un acompte de 1 800 € par amateur (2 800 € par amateur désirant voyager en Classe Affaires). Le solde sera à régler au plus tard un mois avant le départ. Clôture des inscriptions le 30 septembre 2008.

Professionnel									
Nom					Prénom				
Adresse									
Code Postal					Ville				
Tel.					Mobile				
E.mail									
Passeport n°					Date d'expiration				
Taille de polo		S	M	L	XL	Participera à l'extension		Oui	Non
Amateur 1									
Nom					Prénom				
Index					N° Licence (obligatoire)				
Adresse									
Code Postal					Ville				
Tel.					Mobile				
E.mail									
Passeport n°					Date d'expiration				
Taille de polo		S	M	L	XL	Participera à l'extension		Oui	Non
Amateur 2									
Nom					Prénom				
Index					N° Licence (obligatoire)				
Adresse									
Code Postal					Ville				
Tel.					Mobile				
E.mail									
Passeport n°					Date d'expiration				
Taille de polo		S	M	L	XL	Participera à l'extension		Oui	Non
Amateur 3									
Nom					Prénom				
Index					N° Licence (obligatoire)				
Adresse									
Code Postal					Ville				
Tel.					Mobile				
E.mail									
Passeport n°					Date d'expiration				
Taille de polo		S	M	L	XL	Participera à l'extension		Oui	Non



# Lufthansa

## PRO-AM DE L'AFRIQUE DU SUD



### GOLF'IN

*simply different!*

Château de la Touche - 45450 Donnery - France

Tél : +33 (0)2 38 59 50 78 • Fax : +33 (0)2 38 59 23 12

Delphine Zimmermann : +33 (0)6 88 05 48 44 • Philippe Heuzé : +33 (0)6 10 34 47 91

contact@agency-golf.com • [www.agency-golf.com](http://www.agency-golf.com)



FANCOURT  
Celebrating Life

**BOSS**  
HUGO BOSS



There's no better way to fly.

**Lufthansa**



Document et photos non contractuels • Organisation voyage : S.A.R.L. JAMBO - Licence LI 045-07-0002

Crédits photographiques : Lufthansa • Fancourt • Simola • Juan Espi • Patrick Jantet • South African Tourism • D. Zimmermann • P. Heuzé